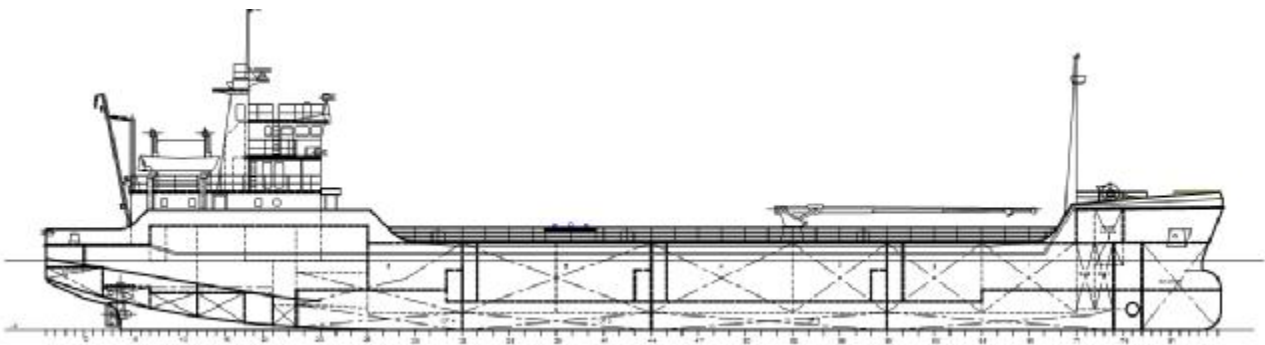


MS SAN FELICE
TEKNOCONSULTING



Dimensioni Principali

MOTOCISTERNA A DOPPIO SCAFO 2500 TDW

Lunghezza fuori Tutto:	74.70m
Larghezza Massima:	13,50m
Immersione di calcolo:	4,40 m

Rilievo tramite API Laser Tracker II Plus!™



Superficie Rilevata

