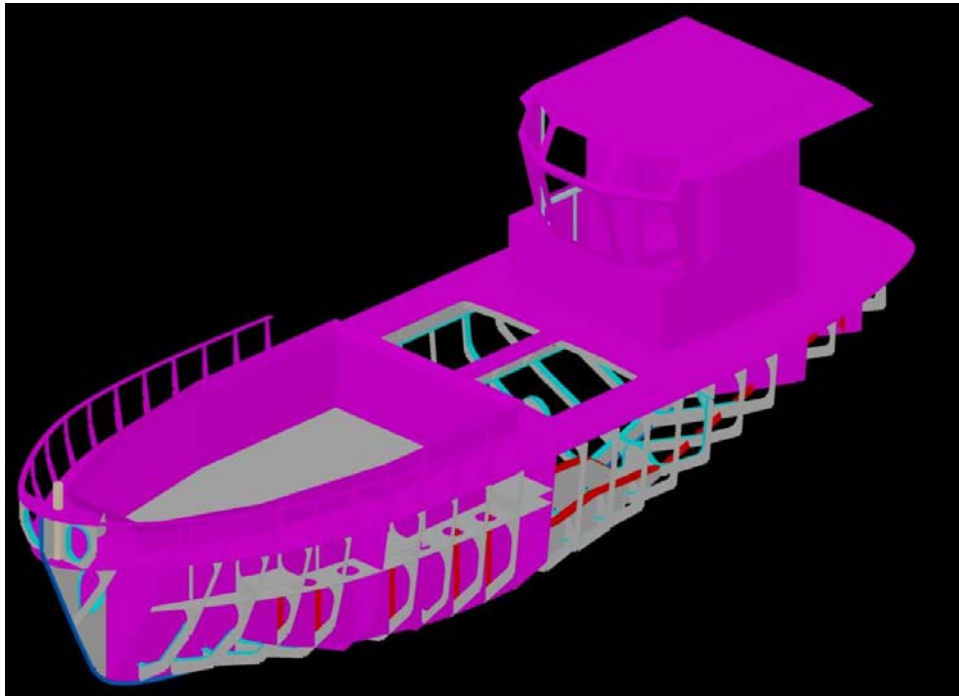
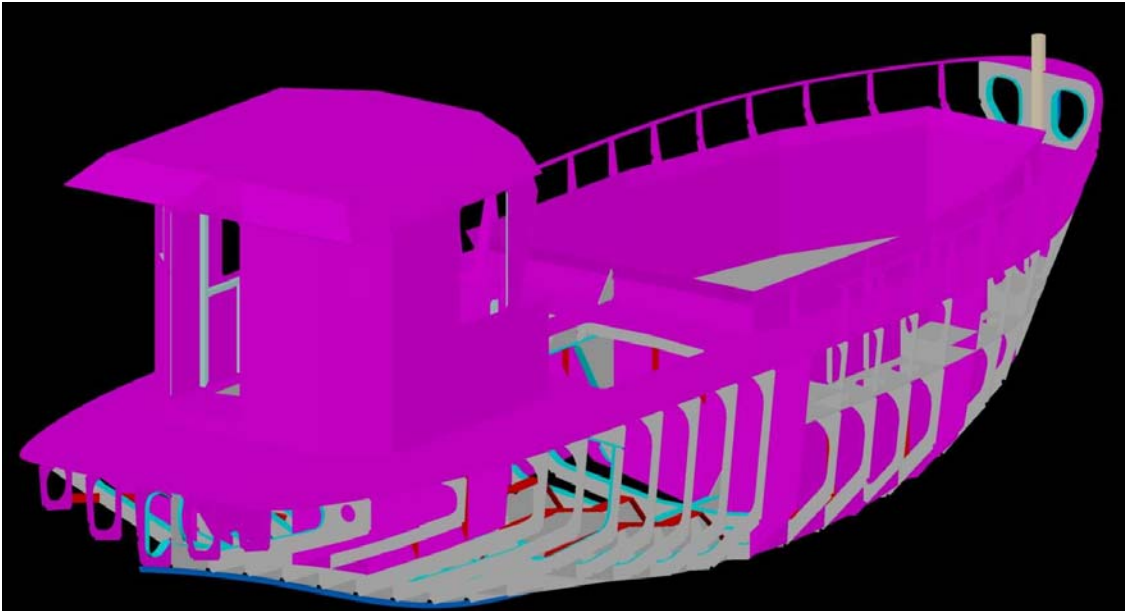


Battello 15m
TEKNOCONSULTING



Documentazione Prodotta.

- Modello 3D struttura.
- Viste per assemblaggio.
- Numerazione e marcatura di tutti i componenti.
- Pesata di ogni singolo componente della struttura.
- Istruzioni piegatura profili.
- Liste pezzi.
- Nestig.
- File di taglio.



FONDO2/L-2170-2480-S
 SUB-UNIT L-2170-2480-S
 Weight: 1026.0kg
 CG: 14097.0mm, -2384.1mm, 1424.0mm
 Finish: snamep

Note: FT = faceplate twisted at start and/or end
 NW = not welded / spot welded

Bill of Material					
Item	Part Name	Qty	Stock Name	Nest	Weight (kg)
1	FONDO2-1011	1	AH36-FB 080x10	U2 * AH36-FB 080x10-001	22.1
2	FONDO2-1012	1	AH36-FB 275X25	AH-36 TH.25-001	123.4
3	FONDO2-178	1	AH36-12	AH-36 TH.12-001	19.3
4	FONDO2-179	1	AH36-12	AH-36 TH.12-001	153.6
5	FONDO2-180	1	AH36-12	AH-36 TH.12-002	82.8
6	FONDO2-181	1	AH36-12	AH-36 TH.12-001	27.8
7	FONDO2-182	1	AH36-12	AH-36 TH.12-001	220.2
8	FONDO2-183	1	AH36-12	AH-36 TH.12-002	120
9	FONDO2-184	1	AH36-08	AH-36 TH.08-003	44.1
10	FONDO2-185	1	AH36-08	AH-36 TH.08-005	52.8
11	FONDO2-192	1	AH36-25	AH-36 TH.25-001	12.1
12	FONDO2-193	1	AH36-25	AH-36 TH.25-001	15.4
13	FONDO2-194	1	AH36-25	AH-36 TH.25-001	57.6
14	FONDO2-195	1	AH36-25	AH-36 TH.25-001	17.3
15	FONDO2-196	1	AH36-25	AH-36 TH.25-001	26.8
16	FONDO2-197	1	AH36-25	AH-36 TH.25-001	30.5

TEKNO CONSULTING s.p.a.
 P.zza Sordani 10/14 - 40138 Bologna (Italy)
 Tel. (+39) 051429702 - Fax (+39) 051429703
 Email: info@teknoc consulting.com
 Web: www.teknoc consulting.com

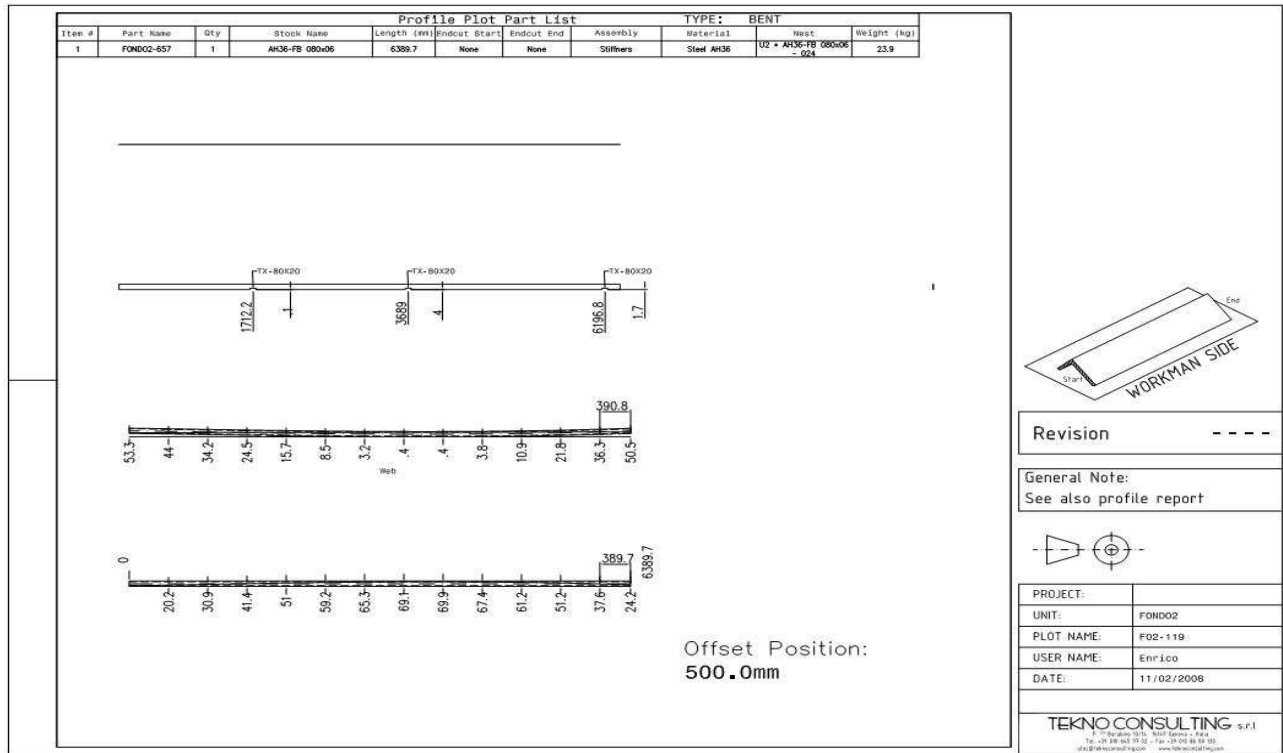
Draw: Roberto DATE: 12/02/2008 FILE: [www.teknoc consulting.com](#)

Esempio vista di assemblaggio

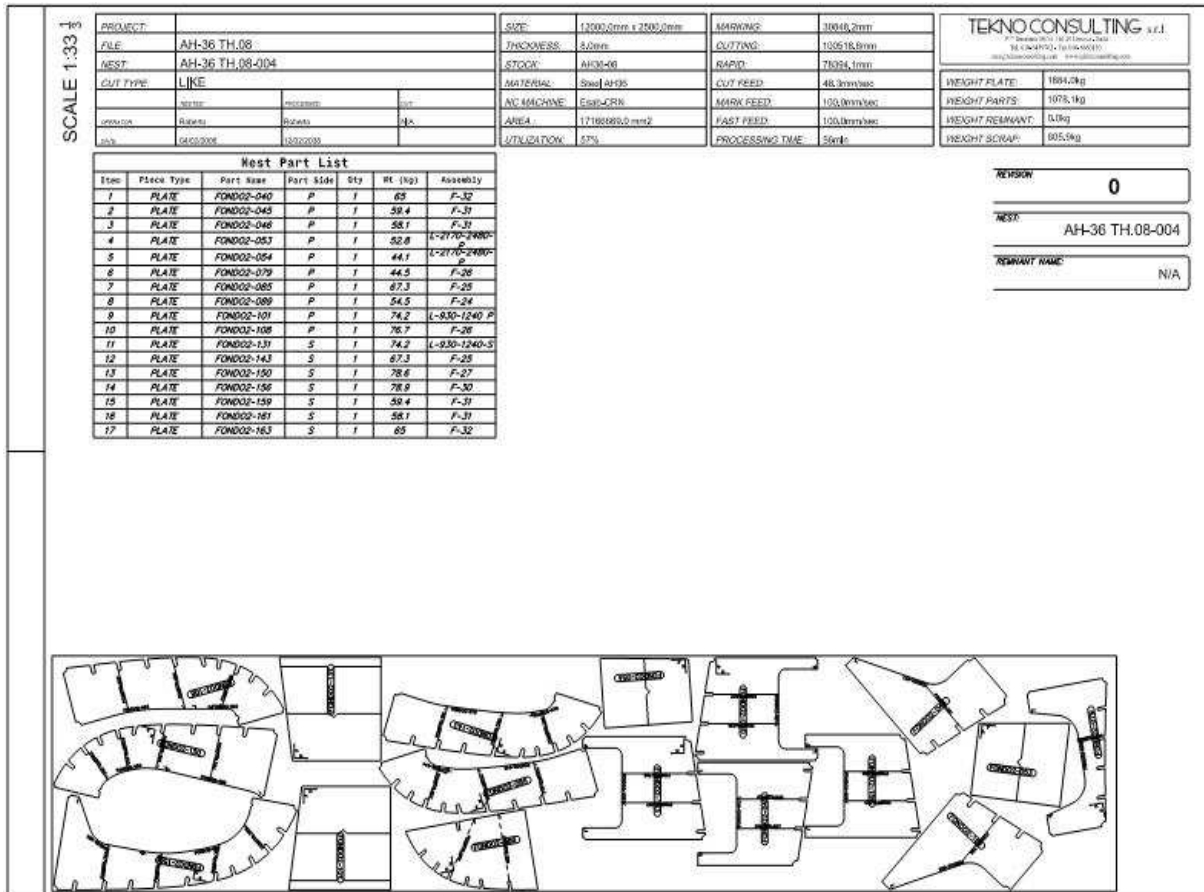
ShipConstructor " 01a - Assembly Report " 11/02/2008 18.23.31

Name	Destination	Weight (kg)	CG Long. (mm)	CG Trans. (mm)	CG Vert. (mm)	Plate Weight (kg)	Prof. Weight (kg)	Part Count	Plate Count	Prof. Count	Area (m²)
PROJECT		20382,4	12913	38	1412	17139,5	3242,9	763	337	426	703,19
FONDO2		20382,4	12913	38	1412	17139,5	3242,9	763	337	426	703,19
Unspooled Pipe		0	0	0	0	0	0	0	0	0	0
Unspooled HVAC		0	0	0	0	0	0	0	0	0	0
Unassigned Pipe		0	0	0	0	0	0	0	0	0	0
Unassigned HVAC		0	0	0	0	0	0	0	0	0	0
Unassigned Equipment		0	0	0	0	0	0	0	0	0	0
HULL-S		3809,1	12728	-2644	1189	3269,2	539,9	29	10	19	138,16
Plate		2979	12750	-2418	1087	2979	0	9	9	0	101,52
Stiffners		493,2	12916	-2818	1172	0	493,2	18	0	18	22,55
D-2052		336,9	12253	-4392	2119	290,3	46,7	2	1	1	14,08
HULL-P		3804,9	12729	2643	1189	3269,2	535,7	30	10	20	137,97
Plate		2979	12750	2418	1087	2979	0	9	9	0	101,52
Stiffners		489	12927	2813	1171	0	489	19	0	19	22,36
D-2052		336,9	12253	4392	2119	290,3	46,7	2	1	1	14,08
F-17		151,2	8497	0	1705	130,9	20,3	12	4	8	6,6
F-18		265,5	8997	0	1730	229,1	36,4	22	8	14	11,51
F-19		164,3	9497	0	1818	143,5	20,8	12	4	8	7,17
F-20		376,4	9994	20	1888	293,3	83,1	43	22	21	15,83
F-21		174,8	10495	0	1552	152,7	22,1	14	4	10	7,64
F-22		400	11107	808	1649	359,4	40,6	30	13	17	16,8
F-23		253	11496	62	1475	225	28	21	11	10	10,96
F-24		379,1	11995	138	1457	316,7	62,3	37	14	23	13,37
F-25		333,8	12495	0	1378	273,4	60,4	36	14	22	12,02
F-26		469,6	12996	0	1855	298,6	171,1	44	20	24	17,19
F-27		422,3	13495	0	1296	350,5	71,9	44	22	22	14,96
F-28		426,3	13997	0	1548	288,6	137,7	40	17	23	16,89
F-29		455	14495	0	1203	361,4	93,7	36	14	22	14,87
F-30		423,4	14995	0	1174	347,9	75,5	36	14	22	15,06
F-31		655,7	15495	0	1607	426,2	229,5	40	16	24	22,49
F-32		453,1	15996	0	1137	371,5	81,6	38	14	24	17,77
F-33		440,6	16492	0	1048	366,6	74	36	14	22	15,44
F-34		208,1	16995	0	776	167,1	41	18	10	8	7,59
L-2170-2480-S		1026	14097	-2384	1424	880,5	145,5	16	14	2	20,63
L-2170-2480-P		1025	14102	2384	1424	880,1	144,8	17	14	3	20,61
D-2800-3000		916,2	9481	431	2815	771,9	144,2	61	22	39	47,19
D-2800		614,1	9536	-415	2782	508,2	105,8	34	8	26	31,65
Plate		444,3	9510	-324	2802	444,3	0	2	2	0	22,74
Stiffners		169,8	9605	-653	2729	64	105,8	32	6	26	8,91
D-3000		302,1	9568	2149	2880	263,7	38,4	27	14	13	15,54
Plate		238,4	9430	2092	2881	238,4	0	8	8	0	12,28
Stiffners		63,7	9138	2366	2876	25,3	38,4	19	6	13	3,26

Esempio Report



Esempio Istruzioni piegatura profili



Esempio di Nesting